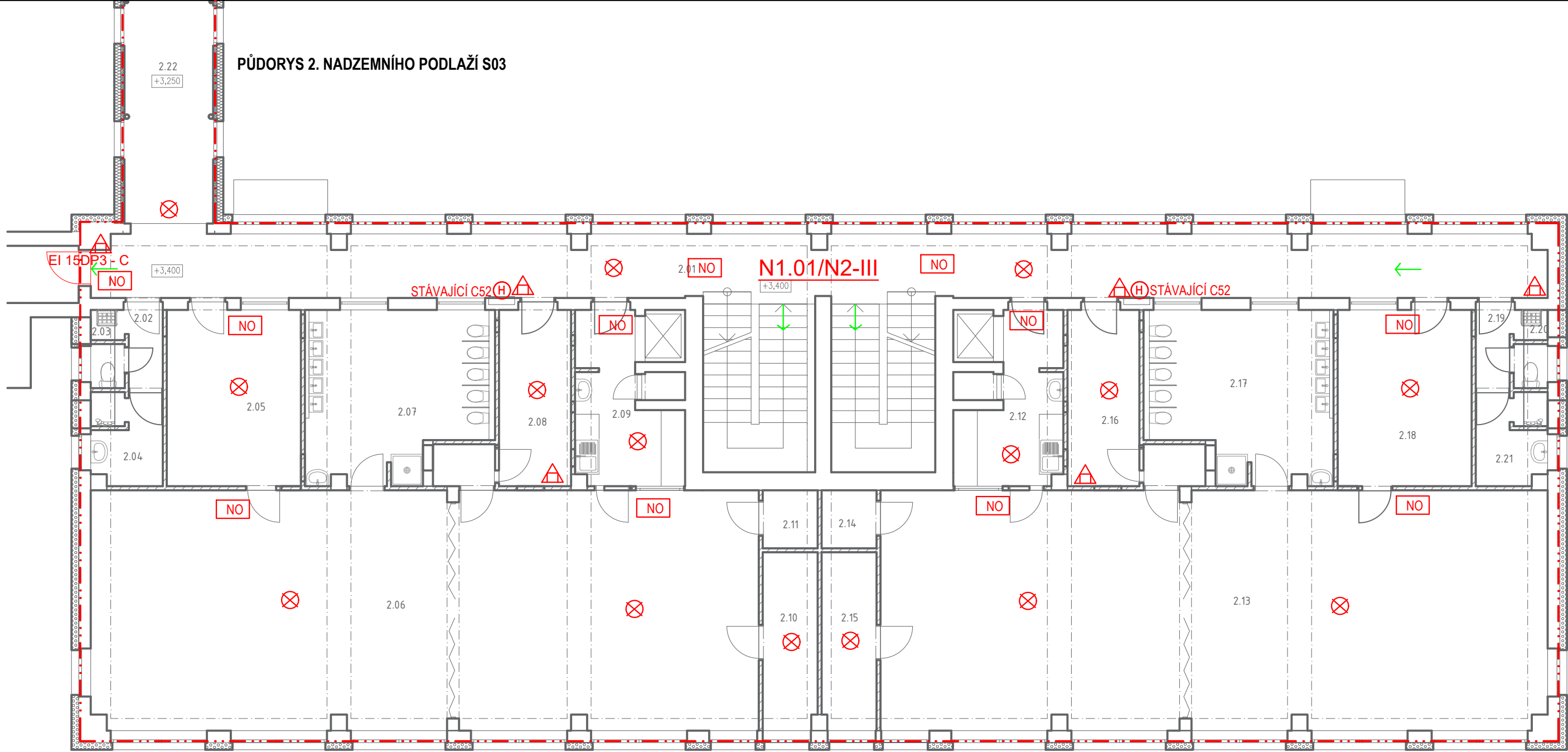


NOVÝ OBJEKT S04



PŮDORYS 2.NP				
Č.M.	ÚČEL	PLOCHA m²	PODLAHA	PODHLÉDY
2.01	CHODBA	80,64	ZATĚŽOVÉ LIONEUM	
2.02	PŘEDSÍN ŠATNA ZAMĚSTNANCŮ	2,36		KAZETOVÝ
2.03	WC ŠATNA ZAMĚSTNANCŮ	0,94		KAZETOVÝ
2.04	ŠATNA ZAMĚSTNANCŮ	3,98		KAZETOVÝ
2.05	ŠATNA DĚTÍ	14,74		KAZETOVÝ
2.06	HERNA	99,48	MATMOLEUM	
2.07	UMÝVÁRNA DĚTÍ	18,65		KAZETOVÝ
2.08	KABINET	9,65		KAZETOVÝ
2.09	PŘÍPRAVNA JÍDLA	11,28		KAZETOVÝ
2.10	SKLAD	1,99	MATMOLEUM	
2.11	SKLAD	6,03	MATMOLEUM	-
2.12	PŘÍPRAVA JÍDLA	11,28		KAZETOVÝ
2.13	HERNA	99,36	MATMOLEUM	-
2.14	SKLAD	1,99	MATMOLEUM	-
2.15	SKLAD	6,04	MATMOLEUM	-
2.16	KABINET	9,65		KAZETOVÝ
2.17	UMÝVÁRNA DĚTÍ	18,65		KAZETOVÝ
2.18	ŠATNA DĚTÍ	14,74		KAZETOVÝ
2.19	PŘEDSÍN ŠATNA ZAMĚSTNANCŮ	2,36		KAZETOVÝ
2.20	WC ŠATNA ZAMĚSTNANCŮ	0,94		KAZETOVÝ
2.21	ŠATNA ZAMĚSTNANCŮ	3,98		KAZETOVÝ
2.22	SPOJOVACÍ KRČEK	24,14		-

LEGENDA KONSTRUKCÍ

STÁVAJÍCÍ KONSTRUKCE  
NOVÉ KONSTRUKCE

LEGENDA MATERIÁLŮ

- Keramické panely, tl. 250 mm
- Keramické příčky, tl. 100 mm
- Zateplení chladících boxů
- Tepelná izolace EPS 70F – ŠEDÝ,  $\lambda = 0,032$  W/m.K
- Tepelná izolace EPS PERIMETR,  $\lambda = 0,039$  W/m.K
- Plynosilikátová tvárnice tl. 250 mm
- Pochozí vrstva interiér– zátěžové linoleum
- Pochozí vrstva interiér – marmoleum

LEGENDA PO:

-----	HRANICE POŽÁRNÍHO ÚSEKU
<b>N1.01-I</b>	NÁZEV POŽÁRNÍHO ÚSEKU A SPB
<b>REI 45DP1</b>	POŽADOVANÁ POŽÁRNÍ ODOLNOST STROPU
<b>REI 45DP1</b>	POŽADOVANÁ POŽÁRNÍ ODOLNOST
→	SMĚR ÚNIKU OSOB
→	VÝCHOD NA VOLNÉ PROSTRANSTVÍ
⊗	ZAŘÍZENÍ AUTONOMNÍ DETEKCE A SIGNALIZACE
NO	PROSTORY VYBAVENÉ NOUZOVÝM OSVĚTLENÍM
H C52	HYDRANTOVÝ SYSTÉM STÁVAJÍCÍ
34 A	PŘENOSNÉ HASÍCÍ PŘÍSTROJE – HASÍCÍ SCHOPNOST
T	HLAVNÍ VYPÍNAČ ELEKTŘINY – TOTAL STOP

PoPoS spol. s r.o. Jiráskova 360 373 82 Boršov nad Vltavou IČ: 251 98 084	<b>POŽÁRNĚ BEZPEČNOSTNÍ ŘEŠENÍ</b>		www. popos.cz soukup.frant@seznam.cz +420 602 620 065
	František Soukup	ČKAIT 0101976	
Vypracoval:	František Soukup		stupeň PD: DSP
Investor:	Město Dobříš Mírové náměstí 119 263 01 Dobříš		měřitko:
Název akce:		12/2024	
Název přílohy:		PŮDORYS 2. NADZEMNÍHO PODLAŽÍ S01	
SNÍŽENÍ ENERGETICKÉ NÁROČNOSTI 5.MŠ DOBŘÍŠ		D 1.3-3	